

EinfamilienHAUS EVA



WilmsHaus
ein Haus zum Verwöhnen

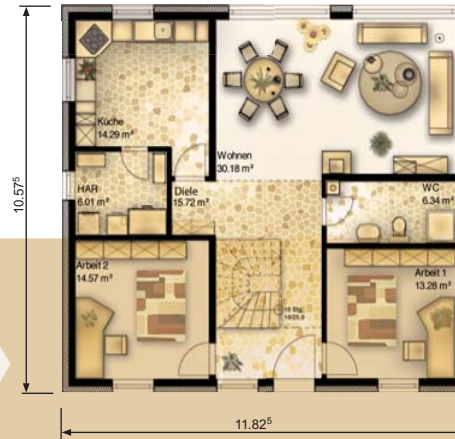


Erdgeschoss		Obergeschoss	
Wohnen	30,18 m ²	Schlafen	13,41 m ²
Küche	14,29 m ²	Ankleide	6,86 m ²
Arbeit 1	13,28 m ²	Gast	9,65 m ²
Arbeit 2	14,57 m ²	Bad	9,87 m ²
Diele	15,72 m ²	Galerie	7,75 m ²
WC	6,34 m ²		
HAR	6,01 m ²	gesamt OG	47,54 m ²
gesamt EG	100,39 m ²	Balkon	24,35 m ²

Fläche gesamt: 172,28 m²

* Bei der individuellen Hausplanung können sich Abweichungen ergeben.

ERDGESCHOSS



OBERGESCHOSS



WilmsHaus



Unsere Kompetenz



Ihr VORTEIL



- » Beratung in allen Fragen rund um den Hausbau
- » Unterstützung bei Grundstücksuche und -kauf
- » Planung mit 3D-Computersimulation
- » Maßgeschneiderte Finanzierungen über Netzwerkpartner
- » Beratung und Unterstützung zu Fördermitteln des Bundes und der Länder
- » Service rund um alle Genehmigungen (u. a. Baugenehmigung, Anschlüsse, Leitungen)
- » Bestmögliche Bauweise: Stein auf Stein
- » Durchgehende Baubetreuung und -kontrolle
- » Bauen mit deutschen Markenprodukten
- » Energieeffizienzhaus kfw 55 und kfw 70, Passivhaus
- » Geo- und Solarthermie, Be- und Entlüftungsanlagen

Vertriebsrepräsentanz Berlin Brandenburg

Wilms AG
Am Tauentzien (Europa-Center)
Tauentzienstraße 12
10789 Berlin

Tel.: 0800 - 522 955-0
E-Mail: info@wilmsag.de

www.wilmsag.de



DEUTSCHLANDWEIT

EIN VERWÖHNHAUS



Zentrale:



Frankfurter Allee 286
10317 Berlin

Tel.: 030 522 955-0
Fax: 030 522 955-18
E-Mail: info@wilmsag.de

Niederlassungen:

20099 Hamburg
Georgsplatz 10
52159 Roetgen
Schwerfelder Straße 29b

